

瀬戸の四季

せとのしき

5周年記念号

発行・ヴィラみずほ

ヴィラみずほから見える瀬戸内の四季の移り変わり、その美しさから、『瀬戸の四季』と名付けました。

敬老会

祝！百歳



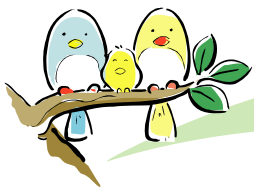
ヴィラみずほは、おかげさまで平成20年10月をもちまして開設5周年を迎えることができました。これも一重に皆様のご支援の賜物と深く感謝し御礼申し上げます。誠にありがとうございます。

現在、介護保険制度の3回目の見直しが行われています。過去2回の見直しで介護報酬が減額された結果、超高齢化社会を迎える未来の介護の担い手不足が深刻な課題となっていました。この背景には、賃金が一般労働者の6～7割と低いこと、そして厳しい労働条件があります。2007年の介護従事者の離職率は、全国的に見ても2割を超えています。

現在、ヴィラみずほでは介護職員の離職率が2年位前に比べ著しく改善し、高い定着率を誇っております。この事は、ご入居の皆様へのサービスの提供が長期間にわたって安定し、質と量の向上に大きく寄与しているものと確信しています。

人は介護と向き合って生きています。働く人が誇りをもって働ける「介護現場」をつくることを目指し、更に皆様のご期待に応える事ができるよう私たちはこれからも努力して参ります。本年もどうか皆様の変わらぬご支援をよろしくお願い申し上げます。

支配人 香川 誠二



ヴィラ便り

ヴィラみずほ 5年間の歩み



2003

平成15年10月1日

- ◆ ヴィラみずほ開設 ご入居者16名 職員数12名
- ◆ 各種アーティストをお迎えし、ラウンジコンサート(Mサロン)を定期的に開催。各種カルチャー教室開講

平成15年11月

- ◆ 館内給水向けにFFC活水器設置



2004

平成16年2月

- ◆ 職員マナーアップ研修導入

平成16年4月

- ◆ 瀬戸の四季創刊
- ◆ ミズノ製高齢者専用トレーニングマシン(ウェルランド)導入

平成16年10月

- ◆ ご入居者 35名 職員数21名



2005

平成17年1月

- ◆ くもん学習療法導入

平成17年4月

- ◆ 園芸療法導入
- ◆ 春の作品展開始
- ◆ くもん脳健康教室開講
- ◆ 睦会(ご入居者の会合)発足

平成17年7月

- ◆ 三好春樹先生による認知症高齢者のケアスキルアップ講座の開催

平成17年10月

- ◆ ご入居者 40名 職員数32名

平成17年11月

- ◆ 地域の方々へ介護予防実践講座を実施

2006

平成18年10月

- ◆ ご入居者 40名 職員数32名

2007

平成19年9月

- ◆ 宮島において地域の方々へ介護予防健康教室を実施

平成19年10月

- ◆ ご入居者 75名 職員数47

2008

平成20年8月

- ◆ 空調機の全面改修工事完了

平成20年10月

- ◆ ご入居者80名 職員数45名



特集 ヴィラみずほスタッフによる 委員会活動のご紹介



現在、継続的に活動している委員会として、Eケア委員会、レストラン委員会、イベント委員会があります。日々の業務がスムーズに行われるのは、この委員会の力に依るところも大きく、【縁の下の力持ち】として重要な存在です。
今回は各委員会のリーダーにその思いを聞いてみました。

以下の順で記載しています。

- 1 リーダー自己紹介
- 2 活動目的
- 3 活動内容
- 4 苦労していること
- 5 嬉しかったこと
- 6 今後について

■ レストラン委員会

1 石原 明倫 平成15年7月入社 趣味：模索中です。

- 2 ゲスト様へ満足していただけるサービスを提供する為に、
- ・ご意見ご要望に対し迅速な対応を行います。
 - ・各部署からの疑問・質問などを出し合い相互理解を深めます。
 - ・様々な企画の提案を行います。
 - ・予定や変更事項などの情報共有と確認をしっかりと行います。

3 食品管理に重要な、衛生管理・品質管理・需要管理・食による健康管理の具体的内容を1ヶ月に1回、各部署の担当者が集まり協議しています。

【衛生管理について】

食事による集団感染を防止するため、調理方法や食品の保存方法などを常に協議し、特に食中毒の発生しやすい時期には特別な対策を実施します。

【品質管理について】

ゲスト様からのご意見やスタッフからの意見を常に集約し、品質とサービスの向上に努めています。また、徹底した管理を行うことによって毎週1回、人気メニューの『お刺身御膳』の提供も可能となっています。

【需要管理について】

今まで異なった生活環境で過ごされたゲスト様は、味や嗜好は勿論のこと、ご飯の柔らかさ、おみそ汁の濃さ、目玉焼きの固さに至るまで千差万別です。ゲスト様のご要望にできる限りお応えできるよう日々努力しています。

【食による健康管理について】

医師によるお食事制限の指示があった場合のご提供内容の確認を行っています。また、毎日の栄養バランスを考慮しての献立の見直しや残食記録による献立の見直しを行っています。

4 献立やサービスなどに対するご意見やご要望の対応に追われ、時としてお叱りを受けることもあり、その対応に苦慮することもあります。

5 上記の対応がうまくいっておほめの言葉を頂けた時です。

6 今後もヴィラみずほでゲスト様が末永くお元気で過ごしていただけるよう、食事の面からバックアップさせていただきたいと思っています。

■ Eケア委員会

1 佐々木 恭介 平成17年8月入社 趣味：ギター、バイク
小西 翔也 平成18年4月入社 趣味：釣り

2 現状にとらわれずに介護の基本を見直し、ゲスト様にとってはもちろんのこと、スタッフにとっても安心安全な介護を行って行こうという目的で活動しています。

3 毎回実践を想定した実技訓練やOJTを行いながら介護の基本を見直しています。回数を重ねる内に、介護される側のゲスト様の気持ちも知る事が出来るようになり、『もっと細かい気遣いをしながら対応しよう』という声が自主的にスタッフから上がり実務に生かすことが出来ています。さらに、車いすからの立ち上がりが非常に不安定なゲスト様が、この委員会で生まれた工夫を実施する事でとてもスムーズに立ち上がることができるようになるなど、実務面においても良い効果を発揮できています。



- 4 業務シフトの都合により、一度に大勢のスタッフが参加できないことが悩みです。
- 5 ゲスト様に喜んでいただけることは当然のことながら、この委員会を通して基本を改めて知ろうとすることで、スタッフ同士の活発な意見交換が盛り上がるところがとても嬉しいです。
- 6 全ケアスタッフが基本を身につけることで、より質の高いケアサービスを提供でき、さらにゲスト様の自立支援にもつながっていくと思っています。これからもより多くのスタッフに参加してもらい皆で学んでいきたいと思っています。

■ イベント委員会

- 1 齊藤 千晶 平成16年8月入社 趣味：映画鑑賞
- 2 80名を超えるゲスト様の為のイベント（行事）開催を支えて行く為に、毎月1回各部署の代表が集まりそれぞれの視点でイベントへの関わり方を協議しています。より多くの方に安全に楽しんでいただけるイベントになるようアイデアを出し合います。
- 3 毎月定例のカルチャー教室15種、年間定例のイベント10種、その他ほぼ毎月行われるボランティアさんによるコンサート等の企画から実施までの問題点の改善や各部署間の情報共有を行っています。また毎回問題点を出し合うことにより、ひとつのイベントがそのつど進歩していきます。イベントに関する食事についてもレストラン側とその内容や実施方法について協議しています。
- 4 ゲスト様の数も増え、すべての方のニーズにお応えしきれなくなってきた事が悩みのタネです。
- 5 ゲスト様との外出イベントに関わると、日ごろ施設内ではなかなか見ることのできないような笑顔が見ることが出来ます。『楽しかったよ、ありがとう！』の言葉に勇気づけられ、とても満足感があります。
- 6 これからも四季折々のイベントを企画し、ゲスト様とスタッフが共に楽しめるようなイベント作りを目指していきます。

情報コーナー

見学会随時実施中

モデルルームを設けておりますので、ぜひお立ち寄りください。
絶景の宮島を眺めながらお食事でもいかがでしょうか？

お知らせ

いつもご愛読いただきましてありがとうございます。「瀬戸の四季」はインターネット上のホームページにてお届けしています。弊社ホームページ上よりプリントアウトも可能ですので、是非ご利用下さいませ。



瀬戸の四季

お問い合わせ先

有料老人ホーム ヴィラみずほ
〒738-0054 広島県廿日市市阿品4-51-26
TEL: 0829-36-1660 / E-Mail: info@villa-mizuho.jp

<http://villa-mizuho.jp/>

「ヴィラみずほ」は、住居型と介護付（特定施設入居者生活介護）の併設された施設です。

