

瀬戸の四季

せとのしき

2007年 春号

発行・ヴィラみずほ

ヴィラみずほから見える瀬戸内の四季の移り変わり、その美しさから、『瀬戸の四季』と名付けました。

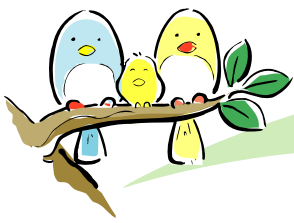
広島大学合奏団「ひな祭りコンサート」開催



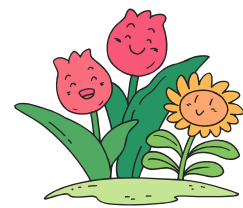
一昨年をピークに全国の人口は減少に転じ、20数年後には全体で5～7%減少すると推測されています。その要因は出生数が1980年代は約160万人だったものが1990年代に約110万人台と急激に減少したことが上げられます。20数年後は3人に1人は高齢者ということになります。平成20年4月からのスタートを目標に、新たに75歳以上の高齢者を対象にした「後期高齢者医療制度」の準備が進められています。高齢者にとってますます経済面の負担が重くのしかかることは確かです。

現在、40歳～50歳台の私たちは自分で自分を守ることが将来の課題と言っても過言ではありません。私自身の高齢期を健康で、生活形成が充実できるよう肝に銘じ努めていきたいと思ひます。

支配人 香川 誠二



ヴィラ便り



広大コンサート開催！

3月の爽やかな風に乗って広島大学の合唱団の皆さんがおひな祭りコンサートに来てくださいました。男女の混声合唱で春の歌や昔懐かしい歌をゲストの皆様とともに歌ってくださいました。



今回はゲスト様とのお話タイムも設けられ、学生さんたちと皆様の楽しいひと時が流れていました。中には歌の途中涙を流される方もいらっしゃり感動的なコンサートとなりました。学生の皆さんも心に温かいものを持って帰っていただけた事と思います。



陽気に誘われ、 グルメツアー再開！



冬の間休止していたヴィラみずほのお出かけイベントが今年も再開しました。まずは大好評のグルメツアーからスタートです。「広島の有名ホテルで旬の味を食べつくしましょう!!」ということで、まずは宇品の『広島プリンスホテル』で皆様ランチを堪能されました。白いヨットの浮かぶ穏やかな瀬戸内海を背景に、旬の食材をふんだんに使った『遊楽弁当』を味わいながら、皆様時を忘れて会話を楽しんでおられました。

次回は『広島全日空ホテル』にお出かけの予定です。

落語



かねてより皆様からリクエストを頂戴しておりました落語家さん。ついにヴィラみずほにやって来てくださいました。へいへいといぶるまま、平平亭青馬さんとおっしゃる楽しい方で、古典のじゅげむや新しい落語を1時間ほど講演して下さいました。話の途中でどっと笑いがおこり、次から次から繰り広げられる楽しいお話に引き込まれ、笑いすぎてお腹が痛くなりそうでした。



体験学習

2月7日・8日の2日間にわたり、廿日市市立四季が丘中学校2学年5名の生徒さんが職場体験学習に来られました。ヴィラみずほでは、地域貢献の一環として積極的に職場体験の受け入れを行っております。ゲスト様とコミュニケーションをとって頂き初日は緊張からか、なかなかお話かけができなかった様子でしたが、2日目には、積極的にお話する場面も多く見られ、とけこみの早さには驚かされました。この経験を活かしていただき、将来のお役に立てる事、スタッフ一同応援しています！



春季消防訓練

ヴィラみずほスタッフによる、定期消防訓練を行いました。この日は公休のスタッフも休日返上で参加し、通報、初期消火訓練を通して緊急時の対処法を学びました。スタッフの皆さん、お疲れ様でした。



人気カルチャーのご紹介 — 『押し花🍀教室』

毎月第3日曜日に開催される『押し花教室』では、ゲストの皆様の手によって毎回素晴らしい作品が生まれています。このたび、ワールドプレスフラワー協会講師の藤田先生の全面協力により、市民交流プラザで開催される押し花作品展への出品が実現しました。様々な趣向をこらし、心を込めて創作された個性あふれる作品の数々は、きっとゲストの皆様の心の中に深く刻まれていることでしょう。



楽しく生き生き介護予防



最近、新聞やテレビ等で『介護予防』という言葉をよく聞かれるかと思えます。当施設においても、シルバーストレッチ・シルバーエアロといったカルチャーにて開設当初から取り組んでまいりました。また、認知症予防の『脳の健康教室』も、くもん様との提携により行っております。シルバーストレッチ・シルバーエアロは、現在入居者の方を中心に40名を超える方々にご利用いただいております。比較的軽いカリキュラムで、座ったまま行う運動が中心です。ただ運動するだけでなく明るく、活力あるインストラクターによって元気の源をご提供させていただいております。『運動をしなくては』ということではなく、楽しく生き生きと、みんなで集まれば自然に体を動かし、自然と声を掛け合い明るい笑顔で続けられる運動を目的としております。この取り組みを施設の中だけでなく、地域の方々にご利用頂き介護予防に役立てて頂ければと考えております。近日、各地域を訪問し是非行ってみたいという方々にご紹介できればと考えておりますので宜しく御願ひ致します。



また、『脳の健康教室』につきましても現在検討しております。内容としては、簡単な読み書き計算を声に出して行う事により脳を活性化し、認知症予防を行っていきます。この教室も読み書き計算をすることだけでなく、明るく楽しくお話を交え行うもので、自然と継続でき、その中から学習療法士と学習者・学習者同士のコミュニケーションが生まれ、新たな友人が出来たと喜べるようなコミュニティの場となればと考えております。今後のヴィラみずほの介護予防への取り組みにご期待ください！

情報コーナー 見学会随時実施中

モデルルームを設けておりますので、ぜひお立ち寄りください。絶景の宮島を眺めながらお食事でもいかがでしょうか？



ご入居相談
随時受付中！

問い合わせ先
0829-36-1660

瀬戸の四季

お問い合わせ先

有料老人ホーム ヴィラみずほ

〒738-0054 広島県廿日市市阿品4-51-26

TEL: 0829-36-1660 / E-Mail: info@villa-mizuho.jp

<http://villa-mizuho.jp/>

「ヴィラみずほ」は、住居型と介護付(特定施設入居者生活介護)の併設された施設です。

VILLA
M ZUHO
ヴィラみずほ

