

# 瀬戸の四季

せとのしき

2007年 新春号



## '2006 思い出フィルム



謹んで新年のお慶びを申し上げます。

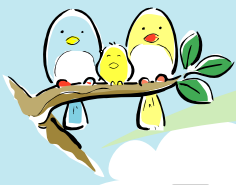
昨年はいろいろとお世話になり心よりお礼申し上げます。

昨年を振り返ると順風満帆というわけではありませんでしたが、皆様のお力添えと職員の頑張りでご様共々明るい新年を迎えることができました。今年には更に職員間の連携を深め、職員一人ひとりが積極的に行動し、いかなる課題にも正面からぶつかっていく所存です。

ヴィラみずほは4年目に入り職員一同新たな気持ちでスタートいたします。本年も変わらぬご指導ご鞭撻のほどよろしくお願い申し上げます。

# '2007

支配人 香川 誠二



## 日帰り旅行はゲスト様の大きな楽しみ

ヴィラみずほでは、毎月1～2度の日帰り旅行や近場のお出かけツアーが開催されます。日帰り旅行の時には、皆様、スタッフがはっと息を飲むような輝く笑顔を見せてくださいます。今回の日帰り旅行は、広島空港、三景園、ウッドワン美術館など、少し遠方までお出かけされました。さらに極楽寺、宮島の紅葉谷、大野自然観察の森での紅葉狩りも楽しめるなど、皆様それぞれの心身状況に合った楽しみ方を選べるようになっていきます。繊細で美しい日本の四季を、これからも皆様と共に訪ねて行きたいと思えます。



## 😊 スタッフの努力の甲斐あって・・・

ちょっといいお話をひとつ。ヴィラみずほでは毎週土曜日に歯科医院が開院し、専属の歯科医師によってゲスト様のお口の健康の管理がなされています。しかしながらゲスト様のTさんは、歯科治療がいやでいやでしかたなく、スタッフがいくらお誘いしても毎回治療拒否の連続です。どうしたものかと困り果てたあるスタッフが、「そうだ! 食事に誘い出そう!」と思いつき、その日から毎日入れかわり立ちかわり「Tさん、お出かけしておいしいもの食べに行きましょう!」「マクドナルドにハンバーガー食べに行きませんか?」などと大勢のスタッフの声かけが始まったのです。そんなことが続いたある日Tさんは、「あなたたちがそこまで言うのなら、歯を治してから食べに行くよ。」と、ついに歯科治療を決意されたのです。スタッフの頑張りに拍手!!



# 園芸で若々しく なりましょう！

えんげい  
わかわか



「みんなで園芸」は、ヴィラみずほの大きな取り組みの一つです。広島国際大学講師でNPO緑の風景理事長の高松雅子先生をお迎えし、毎月中庭の花壇を活用し、ゲスト様とスタッフとボランティアさんが一緒になって園芸を楽しんでいます。苔玉やクリスマスリース、エッグポマンダーの製作などで初めて体験される作業にも、額に汗して果敢に取り組まれる姿はとても若々しく、頼もしい限りです。

また、広島国際大学の学生さんたちによる「初級園芸福祉士」の実習では、5つのテーマに沿った花壇が出来上がりました。朝露に濡れてキラキラ輝く花たちの中をお散歩されるのが皆様の楽しみの一つになっています。





# 地域のコミュニティー (地域の方々の集まり)の場として



おかげさまで、くもん「脳の健康教室」の取り組みも2年を迎えております。大人の計算ドリルでおなじみの、川島隆太教授とくもん学習療法センターによる認知症予防のこの取り組みは、地域のボランティアの皆様によって支えられています。この教室に通われている方も地域の方々に、長い方は1年半以上も通っておられ、ゲストの皆様とも友好の輪が広がっています。

他にも、地域の中学校の職場体験の場としてもご利用頂いており、そのプログラムの中で行われる発表会はいつも大好評で、皆様ご自分のお孫さん達を重ねられ目を細めておられます。また、去年の大きな地域の活動として、阿品地区老人クラブ連合会主催で上田宗箇流の講演会とお茶会が行われました。当日は阿品地区の多くの方々にご参加いただき、上田宗箇流についてより見識を深めることが出来ました。

ヴィラみずほは、より地域に開かれた施設として、また充実した地域のためのコミュニティーの場として、今後とも努力を重ねて参ります。



## 情報 コーナー 見学会随時実施中

ヴィラみずほの空き室もおかげさまで残りわずかとなってきました。若干の空き居室がございます。モデルルームを設けておりますので、ぜひお立ち寄りください。

絶景の宮島を眺めながらお食事でもいかがでしょうか？

体験入居  
随時受付中！

問い合わせ先  
0829-36-1660

## 瀬戸の四季

### お問い合わせ先

#### 有料老人ホーム ヴィラみずほ

〒738-0054 広島県廿日市市阿品4-51-26

TEL: 0829-36-1660 / E-Mail: info@villa-mizuho.jp

<http://villa-mizuho.jp/>

「ヴィラみずほ」は、住宅型と介護付(特定施設入所者生活介護)の併設された施設です。

VILLA  
M ZUHO  
ヴィラみずほ

