

# 瀬戸の四季

せとのしき



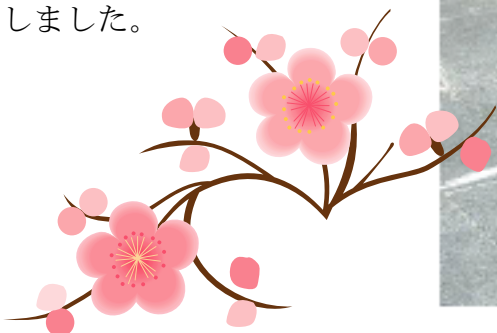
2005年4月号

発行・ヴィラみずほ

——— ヴィラみずほから見える瀬戸内の四季の移り変わり、その美しさから、『瀬戸の四季』と名付けました。 ———

## 春風にさそわれ、梅見ツアー

3月5日 午前よりゲスト様9名とスタッフ3名で、チチャスに梅を見に行きました。風もなく、春のうららかな日で、紅梅の素晴らしさを満喫いたしました。牧場の牛を見たり、うさぎ小屋を見たりと楽しいひと時を過ごしました。



新年度より介護保険制度も6年目のスタートをきり、新聞紙上で介護予防のための体力・筋力向上トレーニングや食の自立などの話題をよく眼にするようになりました。

障害を持った高齢者にとってリハビリは、体を元に戻したい気持ちはあっても、苦痛が伴ない、精神的に続けていくことが困難に等しいものです。

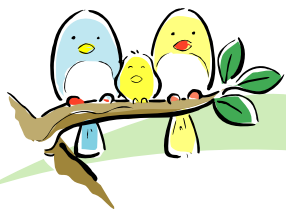
私は20年位前に特別養護老人ホームで、片マヒの障害を持った人たちの片マヒリハビリグループを作って取り組んだことを思い浮かべます。

苦痛を伴うリハビリではなく、レクリエーション的なスポーツや遊びを取り入れ楽しく体を動かすことで、今までできなかった動作が出来たなど成果を上げることができました。その代表的なプログラムが風船バレーボールです。現在では全国に広がり、その発祥の地は私のいた施設だと思えます。

同じ障害を持った仲間と取り組むと、なぜか気持ちに力が湧き元気になっていく、助け合い支え合っていく人間関係が施設の中に生まれました。

これから進められる介護予防事業の取り組みも、地域の中で一人ひとりがするより、仲間をつくり楽しく取り組むことで、人間関係の絆を生み、生きることへの希望にもつながるのではないのでしょうか。

支配人 香川 誠二



# 今月のヴィラ便り

2月に行われたイベントの様様をご紹介！



## 阿品台中 & 七尾中 職場見学



阿品台中学校



七尾中学校

2月15日（火）阿品台中学校の2学年11名の皆さんが総合学習の一環で福祉体験学習のため来場され、電動車いす体験などしていただきました。3階談話コーナーでは、ゲスト様に紙芝居を披露頂き、皆さんの一生懸命な姿にゲスト様も微笑んでいらっしゃいました。

また2月24日（木）には七尾中学校の1学年5名の皆さんも職場見学のため来場されました。館内を見学された後、質疑応答ではたくさんの質問をいただき、私たちも福祉に対して改めて考えさせられました。阿品台中学校・七尾中学校の皆さんご来場ありがとうございました。ぜひ、福祉の仕事でがんばって下さいね。



## 早春コンサート

2月24日 ラスボニータスさんのコンサートが開かれ、久しぶりにまたあのさわやかなハーモニーに出会うことができました。当日はみぞれ交じりの悪天候にもかかわらず、一般のお客様にも大勢お越しいただき、ゲスト様と一緒に楽しんでいただきました。本当にありがとうございました。また、次回も計画しておりますので、ラスボニータスの皆様どうぞよろしくお願いいたします。



## グルメツアー！



恒例のグルメツアー。2月22日（火）、中区流川町「LUSSO Club」3階ルッソダイニングで開催されました。シャンデリアの下、真っ白なテーブルクロスの上に素敵な皿がならぶ。前菜は大皿の懐石風。パスタと続き、メインは肉か魚料理。四角い皿にアイスクリームやケーキなど盛り合わせデザート。帰りの車中で「良かったね」の感想も聞かれ、春の到来を感じるイタリア料理を堪能しました。





1月より行っております学習療法に、ちらほら成果が出始めています。皆様学習時間よりも早く来られ楽しく話に花が咲いていらつしやいます。また何より皆様の表情がとても豊かになり、学習を通してスタッフも一緒に思わず大笑い。本当に一緒に学習しているという言葉がびったりで、スタッフの方が教えられることが多い今日この頃です。皆様これからも懲りずに色々ご指導下さい。

4月5日より脳の健康教室も始まります。より高い成果をご報告できるよう頑張ります。

広報企画 斉藤 千晶

情報コーナー

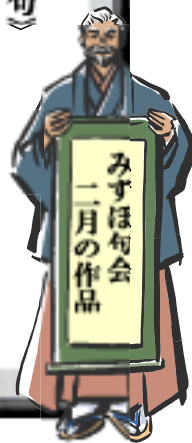
春の作品展開催！

春の作品展を十七日〜二十四日の間で行います。期間中はコンサートや発表会、最終日にはお茶会も開かれますのでぜひお越しください。



《特選句》

早春賦誰にも合わず散歩道  
芽吹く春きこえますよと手  
をとえる



《その他の句》

春近し節分草の便りあり  
ははをなぜ通り過ぎゆく春の風  
銀世界小枝に咲きし雪の花  
冬日和バターを枝にミエゴルフ  
夕映えの一雫望むひびの影  
ふきのとうしばし眺めて春を摘む  
花の咲く胸ふくらまず入学式  
ふきのとう根み残されて春近

スタッフ紹介

今回は、いつも明るく元気なケアスタッフを紹介致します！

ケアスタッフ

正木 由子 (まさき ゆうこ)

■趣味・特技は何ですか？

釣り、家庭菜園、洋裁(最近はしてないんですが)

■お家ではどんな野菜を作っているのですか？

市民農園を借りて、季節に応じて様々なものを作っています。玉ねぎ、白菜、春菊、ハーブ etc...

■休日の過ごし方を教えてください。

野に山に海に出掛ける！  
車でブラ〜っとドライブ。

■おすすめの場所がありますか？

山や海は最近忙しくて行ってないのですが、車で山陰などにも出かけますヨ。

■ゲスト様とのふれあいの中で印象に残っていることは何ですか？

「あなただから笑顔が出るのよ」と言われたことです。

■ヴィラみずほで働くようになって自分自身なにか変化はありましたか？

認知症(痴呆)の方への考え方が変わったような気がします。個人的には身体的に太った！？(笑)

■ヴィラみずほでこれからやってみたいことを教えてください。

ゲスト様と一緒に楽しむことができるガーデンングなどをしてみたいです。



# 4月の予定



April

2005

Sunday	Monday	Tuesday	Wednesday	Thursday	Friday	Saturday
					1 午前 10:00- シルバーエアロ 午後 お誕生日会	2 午後 13:00- ピアノ演奏
3	4 午前 10:00- シルバーストレッチ	5 午前 買い物 午後 13:00- ピアノ演奏	6 午前 10:30- 日本画 & 書道 A <span>¥</span> 午後	7 午前 10:30- フラダンス 午後 13:30- 藤友会カラオケ <span>¥</span>	8 午前 10:00- シルバーエアロ	9 午後 13:00- ピアノ演奏
10	11 午前 10:00- シルバーストレッチ	12 午前 10:30- 買い物 10:30- 絵手紙 <span>¥</span> 午後 13:00- ピアノ演奏	13 午前 10:00- ハーモカ演奏 10:30- 詩歌吟詠 <span>¥</span> 午後 14:00- フラワーアレンジ 生け花 <span>¥</span>	14 午後 13:00- 書道 B <span>¥</span>	15 午前 10:00- シルバーエアロ	16 午後 13:00- ピアノ演奏
17 	18 午前 10:00- シルバーストレッチ 午後 13:30- 押し花 <span>¥</span> 15:00- 弦楽四重奏 陸ストリックス	19 午前 10:30- 買い物 午後 13:00- ピアノ演奏	20 午前 10:30- 日本画 & 書道 A <span>¥</span> 午後 14:00- ハーモカ演奏	21 午前 10:30- フラダンス 午後 13:30- 藤友会カラオケ <span>¥</span>	22 午前 10:00- シルバーエアロ	23 午前 10:30- 発表会 詩吟&フラ 午後 13:00- ピアノ演奏
24  午前 11:00- 運営懇親会 午後 14:30- 春のみずほ茶会	25 午前 10:00- シルバーストレッチ	26 午前 10:30- 買い物 10:30- 絵手紙 <span>¥</span> 午後 13:00- ピアノ演奏	27 午前 10:30- 詩歌吟詠 <span>¥</span> 午後 14:00- フラワーアレンジ 生け花 <span>¥</span>	28 午後 13:00- 書道 B <span>¥</span>	29 みどりの日 午前 10:00- シルバーエアロ	30 午前 10:00- みずほ旬会 午後 13:00- ピアノ演奏

※ゲスト様のご参加は無料ですが、¥ は材料・教材費は実費です。

※カルチャー教室の開催時間は、ゲスト様用です。一般参加ご希望の方は事務局までお問い合わせください。

## 瀬戸の四季

### Information (お問い合わせ先)

有料老人ホーム ヴィラみずほ

〒738-0054 広島県廿日市市阿品4-51-26 TEL 0829-36-1660

E-Mail: info@villa-mizuho.jp

<http://villa-mizuho.jp/>

「ヴィラみずほ」は、住宅型と介護付（特定施設入所者生活介護）の併設された施設です。

M VILLA ZUHO  
ヴィラみずほ

